


## Выключатели автоматические серии BA 47-29 EKF Basic

### ОПИСАНИЕ



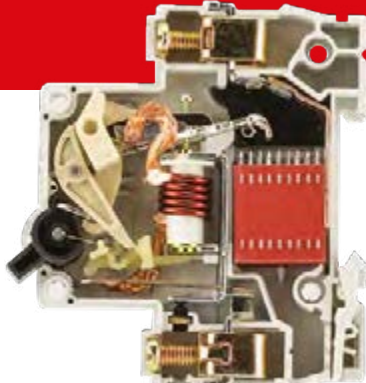
**BA 47-29 X X X EKF Basic**

- выключатель автоматический
- обозначение серии
- количество полюсов
- номинальный ток нагрузки, А
- тип характеристики

**IP20** **ГАРАНТИЯ 3 ГОДА** **EAC**

Автоматические выключатели BA 47-29 4,5 кА EKF Basic разработаны для того, чтобы обеспечить комплектацию объектов надежным электрооборудованием по доступной цене. Производятся в одно-, двух-, трех- и четырехполюсном исполнении.

ГОСТ Р 50345-2010  
(МЭК 60898-1:2003)




**Времятоковая характеристика срабатывания** – диапазон срабатывания электромагнитной защиты.

**В** – выключатель сработает между 3- и 5-кратным значениями номинального тока. Применяют в сетях с небольшим либо отсутствующим пусковым повышением тока (осветительные).

**С** – выключатель сработает между 5- и 10-кратным значениями номинального тока. Рекомендуется к установке в сетях со смешанной нагрузкой, предполагающей умеренные пусковые токи (гражданское строительство, офисные помещения).



**Номинальный ток** – базовое значение тока, в сравнении с которым происходят защитные действия автоматического выключателя по превышению тока нагрузки.



**Предельная коммутационная способность (ПКС)** – это максимально возможный ток короткого замыкания, при возникновении которого автоматический выключатель сможет отключить защищаемую им цепь и остаться при этом работоспособным.

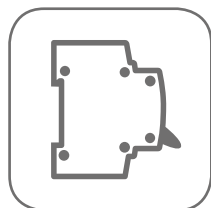


**Класс токоограничения** – расцепление происходит за 1/3 полупериода (2,5-6 мс).

**ПРИМЕНЕНИЕ** Автоматические выключатели BA 47-29 EKF Basic применяются в административных, промышленных и жилых сооружениях:

- проведение тока в нормальном режиме;
- оперативное управление участками электрических цепей;
- защита от токов перегрузки и короткого замыкания;
- используются в качестве основного элемента системы конечного распределения.

### ПРЕИМУЩЕСТВА



Надежный и проверенный конструктив



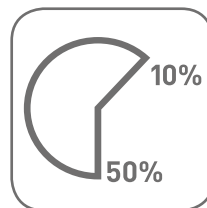
Широкий ассортимент



Удобство работы и надежность использования



Качество соответствует мировым стандартам



Экономия бюджета 10-50% по сравнению с европейскими брендами

### АССОРТИМЕНТ

Изображение	Наименование	Ном. ток, А	Артикул	
			Тип В	Тип С
	BA 47-29 1P 6A 4,5кА EKF Basic	6	mcb4729-1-06-B	mcb4729-1-06C
	BA 47-29 1P 10A 4,5кА EKF Basic	10	mcb4729-1-10-B	mcb4729-1-10C
	BA 47-29 1P 16A 4,5кА EKF Basic	16	mcb4729-1-16-B	mcb4729-1-16C
	BA 47-29 1P 20A 4,5кА EKF Basic	20	mcb4729-1-20-B	mcb4729-1-20C
	BA 47-29 1P 25A 4,5кА EKF Basic	25	mcb4729-1-25-B	mcb4729-1-25C
	BA 47-29 1P 32A 4,5кА EKF Basic	32	-	mcb4729-1-32C
	BA 47-29 1P 40A 4,5кА EKF Basic	40	-	mcb4729-1-40C
	BA 47-29 1P 50A 4,5кА EKF Basic	50	-	mcb4729-1-50C
	BA 47-29 1P 63A 4,5кА EKF Basic	63	-	mcb4729-1-63C
	BA 47-29 2P 6A 4,5кА EKF Basic	6	mcb4729-2-06-B	mcb4729-2-06C
	BA 47-29 2P 10A 4,5кА EKF Basic	10	mcb4729-2-10-B	mcb4729-2-10C
	BA 47-29 2P 16A 4,5кА EKF Basic	16	mcb4729-2-16-B	mcb4729-2-16C
	BA 47-29 2P 20A 4,5кА EKF Basic	20	mcb4729-2-20-B	mcb4729-2-20C
	BA 47-29 2P 25A 4,5кА EKF Basic	25	mcb4729-2-25-B	mcb4729-2-25C
	BA 47-29 2P 32A 4,5кА EKF Basic	32	-	mcb4729-2-32C
	BA 47-29 2P 40A 4,5кА EKF Basic	40	-	mcb4729-2-40C
	BA 47-29 2P 50A 4,5кА EKF Basic	50	-	mcb4729-2-50C
	BA 47-29 2P 63A 4,5кА EKF Basic	63	-	mcb4729-2-63C
	BA 47-29 3P 6A 4,5кА EKF Basic	6	mcb4729-3-06-B	mcb4729-3-06C
	BA 47-29 3P 10A 4,5кА EKF Basic	10	mcb4729-3-10-B	mcb4729-3-10C
	BA 47-29 3P 16A 4,5кА EKF Basic	16	mcb4729-3-16-B	mcb4729-3-16C
	BA 47-29 3P 20A 4,5кА EKF Basic	20	mcb4729-3-20-B	mcb4729-3-20C
	BA 47-29 3P 25A 4,5кА EKF Basic	25	mcb4729-3-25-B	mcb4729-3-25C
	BA 47-29 3P 32A 4,5кА EKF Basic	32	-	mcb4729-3-32C
	BA 47-29 3P 40A 4,5кА EKF Basic	40	-	mcb4729-3-40C
	BA 47-29 3P 50A 4,5кА EKF Basic	50	-	mcb4729-3-50C
	BA 47-29 3P 63A 4,5кА EKF Basic	63	-	mcb4729-3-63C

НАДЕЖНАЯ. УДОБНАЯ. ТВОЯ.

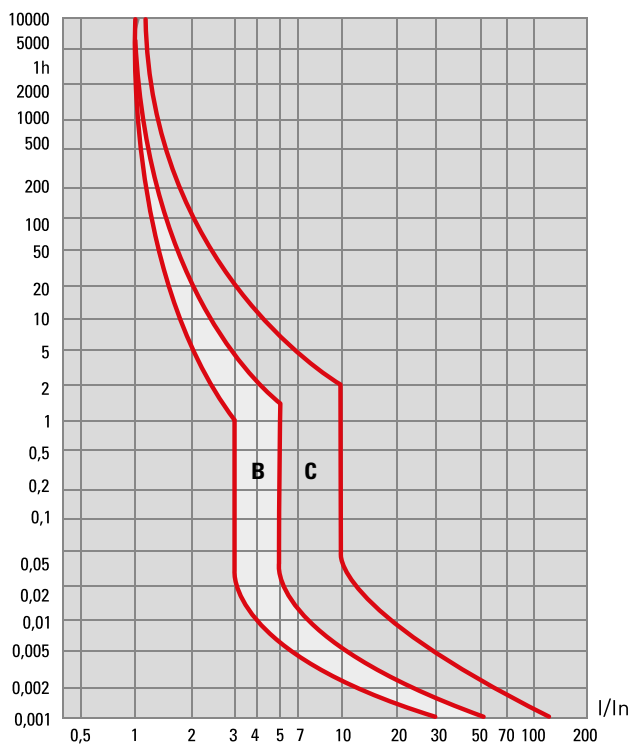
### ТЕХНИЧЕСКИЕ ХАРАКТЕРИСТИКИ

Параметры	Значения
Предельная коммутационная способность, кА	4,5
Коммутационная износостойкость, кол-во циклов	10 000
Механическая износостойкость, кол-во циклов	20 000
Сечение подключаемого провода, мм <sup>2</sup>	от 1 до 25
Момент затяжки, Н·м	2,5
Номинальное фазное напряжение частотой 50 Гц, В	240
Номинальное линейное напряжение частотой 50 Гц, В	415
Степень защиты	IP 20
Степень защиты аппарата в модульном шкафу	IP 40
Время срабатывания при коротком замыкании не более, сек.	0,01
Климатическое исполнение	УХЛ 4
Категория применения	A
Масса нетто 1-го полюса, кг	0,1

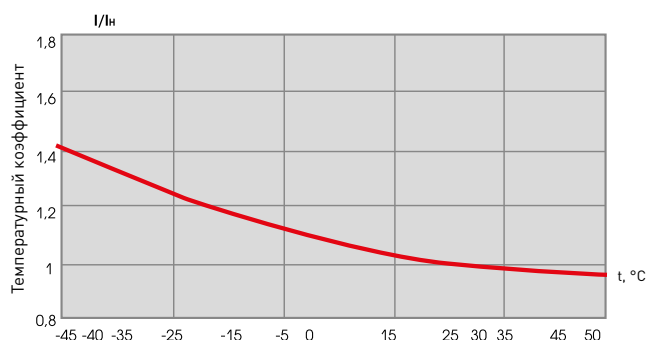
### Характеристики срабатывания выключателей ВА 47-29 (4.5кА) до 63А EKF Basic

**B** – срабатывание электромагнитной защиты между 3- и 5-кратным значениями номинального тока.

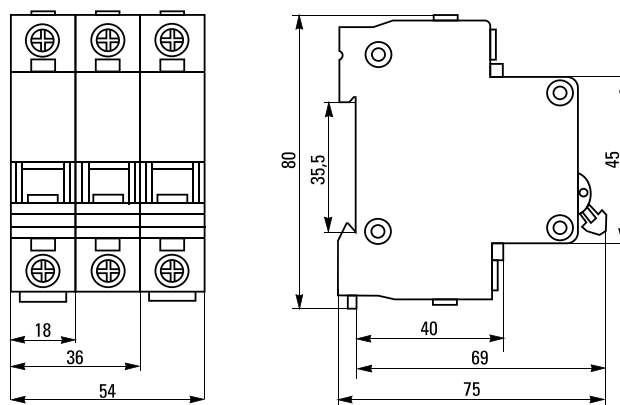
**C** – срабатывание электромагнитной защиты между 5- и 10-кратным значением номинального тока.



### Температурный коэффициент



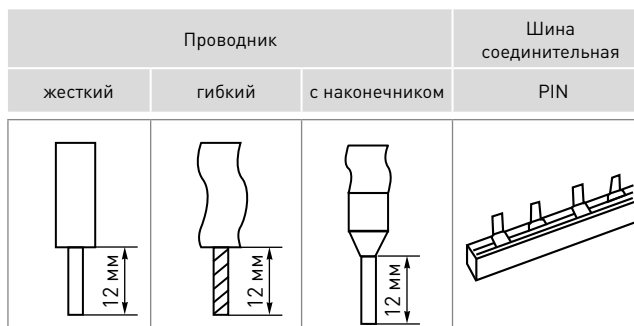
### Габаритные и установочные размеры



### Типовые схемы подключения



### Особенности эксплуатации и монтажа



### Типовая комплектация

1. Выключатель автоматический ВА 47-29 EKF Basic.
2. Паспорт.