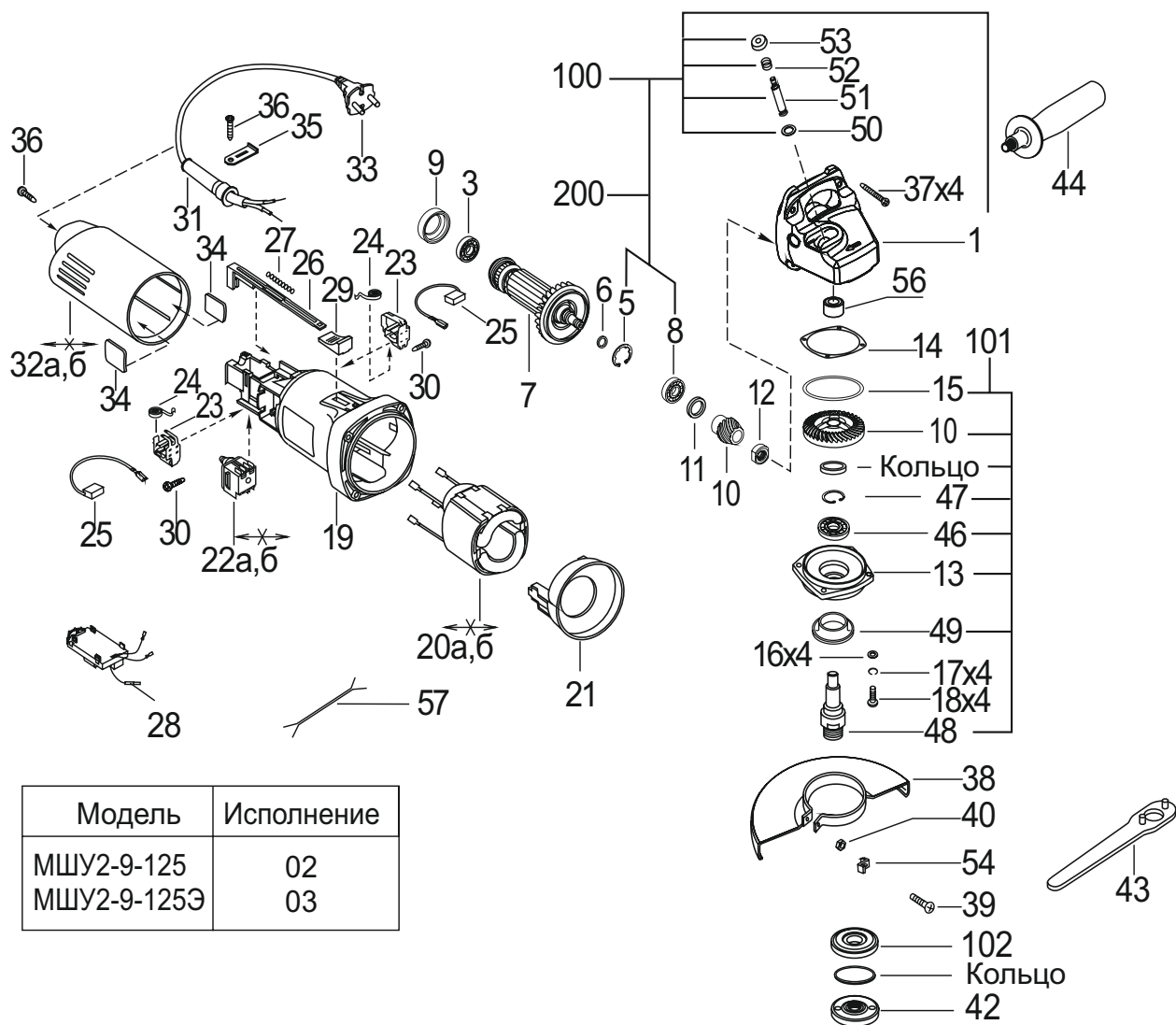


**Иллюстрация и перечень сборочных единиц и деталей
МШУ2-9-125, МШУ2-9-125Э**

 **Фиолент**

МШУ2-9-125
МШУ2-9-125Э



Модель	Исполнение
МШУ2-9-125	02
МШУ2-9-125Э	03

Рисунок 1

Таблица 1

Номер позиции	Обозначение	Наименование	Применяемость	Количество	Примечание
1	ИДФР.301156.022ТИ	Корпус	02,03	1	
3	46000000021И	Подшипник 5-80026 С17 ГОСТ7242-81	02,03	1	
5	ИДФР.753617.002И	Кольцо пружинное	02,03	1	
6	ИДФР.711141.030И	Кольцо	02,03	1	
7	ИДФР.684263.018-01И	Якорь	02,03	1	
8	46000000001И	Подшипник 5-80018 С17 ГОСТ7242-81	02,03	1	
9	ИДФР.754174.006И	Манжета	02,03	1	
10	ИДФР.722424.001ТИ	Колеса зубчатые с кольцом	02,03	1	
11	ИДФР.711691.002И	Кольцо	02,03	1	
12	ИДФР.758441.005-01И	Гайка	02,03	1	
13	УИДФР.731213.007И	Корпус	02,03	1	
14	ИДФР.741314.009-03И	Прокладка	02,03	1	
15	ИДФР.754175.005И	Кольцо	02,03	1	
16	010450040002И	Шайба А4.04.019 ГОСТ10450-78	02,03	4	
17	01991000034И	Шайба 4.65Г.019 ГОСТ6402-70	02,03	4	
18	017473040012ЭИ	Винт 2М4-6gx12.36.016 ГОСТ17473-80	02,03	4	
19	ИДФР.298135.002Т1И	Корпус	02,03	1	
20а	ИДФР.684214.007-03И	Статор	03	1	
20б	ИДФР.684214.007-02И	Статор	02	1	
21	ИДФР.752178.003И	Диафрагма	02,03	1	
22а	5091658И	Выключатель ТН16-4	02	1	
22б	5091687И	Выключатель ТН16-3	03	1	
23	ИДФР.685169.001И	Щеткодержатель	02,03	2	
24	ИДФР.753633.002И	Пружина	02,03	2	
25	ИДФР.685234.009И	Щетка	02,03	2	
26	ИДФР.741662.001И	Тяга	02,03	1	
27	ИДФР.753512.007И	Пружина	02,03	1	
28	ИДФР.468122.008И	Модуль РСВ	03	1	Примен. с поз. 57
29	ИДФР.753788.004И	Накладка	02,03	1	
30	ИДФР.758161.016И	Винт самонарезающий	02,03	2	
31	ИДФР.716151.001И	Втулка	02,03	1	

Окончание таблицы 1

Номер позиции	Обозначение	Наименование	Применяемость	Количество	Примечание	
32а	ИДФР.732162.001-01И	Корпус	03	1	55X55 мм	
32б	ИДФР.732162.001И	Корпус	02	1		
33	ИДФР.685613.004-01И	Провод армированный	02,03	1		
34	ИДФР.741121.052И	Прокладка	02,03	2		
35	ИДФР.745227.001И	Скоба	02,03	1		
36	ИДФР.758161.013И	Винт самонарезающий	02,03	2		
37	010621040003ЭИ	Винт 2-4x20.01.016 ГОСТ10621-80	02,03	4		
38	ИДФР.305142.009И	Кожух	02,03	1		
39	017473050012ЭИ	Винт 2М5-6gx16.36.019 ГОСТ17473-80	02,03	1		
40	01993000003И	Гайка DIN562 М5	02,03	1		
42	ИДФР.758444.006И	Гайка	02,03	1		
43	ИДФР.764431.003И	Ключ	02,03	1		
44	ИДФР.303658.008И	Ручка в сборе	02,03	1		
46	46000000024И	Подшипник 6-80201С17Ш ГОСТ7242-81	02,03	1		
47	СТИФ.753612.007И	Кольцо пружинное	02,03	1		
48	ИДФР.715713.002И	Шпindelь	02,03	1		
49	ИДФР.725242.002И	Втулка	02,03	1		
50	ИДФР.754175.004И	Кольцо	02,03	1		
51	ИДФР.715311.011-01И	Шток	02,03	1		
52	ИДФР.753512.006И	Пружина	02,03	1		
53	ИДФР.712455.001И	Крышка	02,03	1		
54	ИДФР.745352.011И	Упор	02,03	1		
56	УИДФР.713141.026И	Втулка	02,03	1		
57	ИДФР.685631.026И	Проводник	03	1		Примен. с поз.28
100	ИДФР.301156.022И	Корпус	02,03	1		
101	ИДФР.301156.023И	Корпус	02,03	1		
102	ИДФР.298135002ТИ	Диск с кольцом	02,03	1		
200	ИДФР.298135002-02ТИ	Корпус	02,03	1		

Примечание - детали и сборочные единицы: не взаимозаменяемы - знак "↔";
взаимозаменяемы - знак "↔"