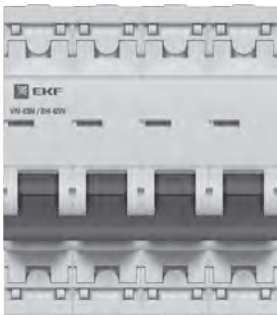




# EKF



## ПАСПОРТ

Выключатель нагрузки ВН-63N  
серии EKF PROxima

Русский

English



**TM**.by  
ONLINE STORE

<https://tm.by>  
Интернет-магазин

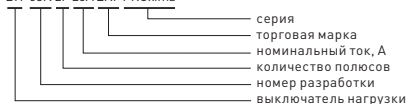
## 1 НАЗНАЧЕНИЕ

Выключатели на грузки типа ВН-63N серии PROxima являются механическими коммутационными аппаратами и применяются для оперативных включений и отключений электрических цепей.

Выключатели предназначены для коммутации активных и индуктивных нагрузок, включая двигатели, которые уже защищены другими коммутационными аппаратами. Выключатели нагрузки соответствуют ГОСТ IEC 60947-3.

## 2 СТРУКТУРА УСЛОВНОГО ОБОЗНАЧЕНИЯ

ВН-63N 2P 25A EKF PROxima



## Технические характеристики

Параметры	Значения			
Номинальное напряжение, $U_n$ , В	230/400			
Частота $f_n$ , Гц	50			
Номинальный ток $I_n$ , А	16- 63			
Механическая износостойкость, циклов В-О	20 000			
Коммутационная износостойкость, циклов В-О	10 000			
Наибольший кратковременный допустимый ток $I_{cw}$ , кА (1с)	1			
Номинальное импульсное выдерживаемое напряжение $U_{imp}$ , кВ	6			
Номинальная наибольшая включающая способность (на к.з.), $I_{cm}$ , кА	6			
Степень защиты	IP20			
Число полюсов	1	2	3	4
Масса выключателя, не более кг (в зависимости от числа полюсов)	0,0725	0,145	0,2175	0,29
Минимальное сечение подключаемого проводника, мм <sup>2</sup>	1			
Максимальное сечение подключаемого проводника, мм <sup>2</sup>	25			
Диапазон рабочих температур, °С	от -25 до +50			

### 3 ГАБАРИТНЫЕ РАЗМЕРЫ

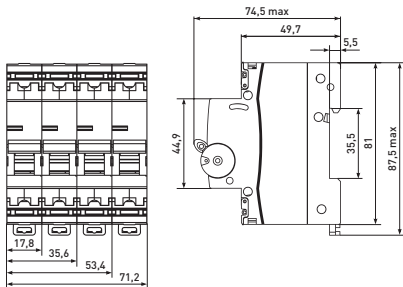


Рис. 1

### 4 МОНТАЖ И ПОДКЛЮЧЕНИЕ

Монтаж и подключение выключателя нагрузки должны осуществляться квалифицированным электротехническим персоналом.

Выключатель нагрузки монтируется на DIN-рейку 35 мм.

Подключение питающего проводника возможно как со стороны выводов 1, 3, 5, 7, так и со стороны выводов 2, 4, 6, 8.

Возможна коммутация алюминиевым и медным проводником. При этом не допускается одновременное присоединение к одному зажиму медных и алюминиевых проводников. Момент затяжки винтов: не более 3,5 Н•м для медных проводников; не более 2,2 Н•м для токопроводящих жил из алюминиевых сплавов 8000 серии.

### 5 УСЛОВИЯ ЭКСПЛУАТАЦИИ

Высота установки над уровнем моря – не более 2000 м.

Климатическое исполнение и категория размещения УХЛ3.1.

Диапазон рабочих температур от -25°C до +50°C.

Положение в пространстве – на вертикальной плоскости вертикальное или горизонтальное. При вертикальной установке включенному положению выключателя по ГОСТ IEC 60447 должно соответствовать верхнее положение рукоятки, а отключенному – нижнее. При горизонтальной установке включенное положение – справа, а отключенное – слева.

## **6 КОМПЛЕКТНОСТЬ**

Выключатель нагрузки ВН-63N поставляются в групповой упаковке. Вся документация доступна по QR-коду на внутренней стороне упаковки или на вкладыше.

## **7 ТРЕБОВАНИЯ БЕЗОПАСНОСТИ**

Выключатели нагрузки, имеющие внешние механические повреждения, эксплуатировать запрещено.

По способу защиты от поражения электрическим током выключатели нагрузки соответствуют классу защиты 0 по ГОСТ Р 58698 и должны устанавливаться в распределительных щитах класса защиты не ниже 1.

## **8 ОБСЛУЖИВАНИЕ**

При техническом обслуживании выключателей нагрузки необходимо соблюдать «Правила по охране труда при эксплуатации электроустановок».

В обычных условиях эксплуатации автоматических выключателей достаточно 1 раз в 6 месяцев проводить их внешний осмотр и проверку операций «включение – отключение», а также подтягивать зажимные винты.

При обнаружении видимых внешних повреждений корпуса автоматического выключателя, дальнейшая его эксплуатация запрещается.

## **9 УСЛОВИЯ ТРАНСПОРТИРОВАНИЯ И ХРАНЕНИЯ**

Транспортирование автоматических выключателей может осуществляться любым видом закрытого транспорта, обеспечивающим предохранение упакованных изделий от механических воздействий и воздействий атмосферных осадков.

Хранение автоматических выключателей должно осуществляться в упаковке производителя в закрытых помещениях при температуре окружающего воздуха от  $-40^{\circ}\text{C}$  до  $+55^{\circ}\text{C}$  и относительной влажности не более 80 % при  $+25^{\circ}\text{C}$ .

## 10 УТИЛИЗАЦИЯ

Отработавшие свой ресурс и вышедшие из строя выключатели нагрузки ВН-63N следует утилизировать в соответствии с действующими требованиями законодательства на территории реализации изделия. Изделие утилизировать путём передачи в специализированное предприятие для переработки вторичного сырья в соответствии с требованиями законодательства территории реализации.

## 11 ГАРАНТИЯ ИЗГОТОВИТЕЛЯ

Гарантийный срок эксплуатации: 7 лет с даты продажи изделия, указанной в товарном чеке.

Гарантийный срок хранения: 7 лет с даты изготовления, указанной на упаковке или на изделии.

Срок службы: 20 лет.

**Изготовитель:** Информация указана на упаковке изделия.

**Импортер и представитель торговой марки ЕКФ по работе с претензиями на территории Российской Федерации:**

ООО «Электрорешения», 127273, Россия, Москва, ул. Отрадная, д. 2Б, стр. 9, 5 этаж. Тел.: +7 (495) 788-88-15.

**Импортер и представитель торговой марки ЕКФ по работе с претензиями на территории Республики Казахстан:**

ТОО «Энергорешения Казахстан», Казахстан, г. Алматы, Бостандыкский район, улица Тургут Озала, д. 247, кв. 4.

## 12 СВИДЕТЕЛЬСТВО О ПРИЕМКЕ

Выключатель нагрузки ВН-63N ЕКФ PROxima признан годным к эксплуатации.

Дата изготовления:  
информация указана на упаковке

Штамп технического контроля изготовителя



ekfgroup.com

EAC



v2

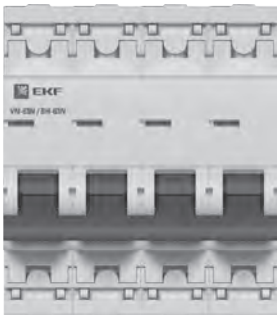
**TM**.by  
ONLINE STORE

<https://tm.by>

Интернет-магазин



# EKF



## TECHNICAL MANUAL

Modular switch disconnecter  
VN-63N EKF PROxima

English

Русский



**TM**.by  
ONLINE STORE

<https://tm.by>  
Интернет-магазин

## 1 DESCRIPTION

The modular switch disconnectors VN-63 PROxima are mechanical switching devices used for quick closing and opening of electrical circuits.

The modular switch disconnectors are designed to switch active and inductive loads, including motors, protected with other switching devices. The modular switch disconnectors comply with IEC 60947-3.

## 2 TECHNICAL DATA

VN-63N 2P 25A EKF PROxima

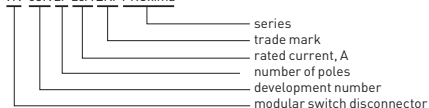


Table 1

Parameters	Values			
Rated voltage, Un, V	230/400			
Frequency fn, Hz	50			
Rated current In, A	16- 63			
Mechanical endurance, cycles	20 000			
Electrical endurance, cycles	10 000			
Maximum short-time permissible current Icw, kA [1s]	1			
Rated withstand impulse voltage, Uimp, kV	6			
Rated maximum making capacity (short-circuit), Icm, kA	6			
Protection degree	IP20			
Number of poles	1	2	3	4
Weight, kg	0,082	0,163	0,245	0,327
Minimum cross-section of wire to be connected, mm <sup>2</sup>	1			
Maximum cross-section of wire to be connected, mm <sup>2</sup>	25			
Operating temperature, °C	from -25 to +50			

### 3 OVERALL DIMENSIONS

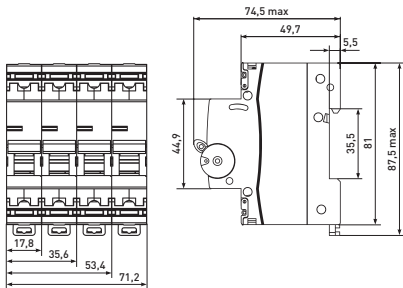


Fig. 1

### 4 MOUNTING AND OPERATION FEATURES

4.1 The modular switch disconnecters shall be mounted and connected by qualified electrical personnel. The modular switch disconnecters shall be mounted onto 35 mm DIN rail. Switch disconnecter power supply can be connected both from terminals 1, 3, 5, 7 and from terminals 2, 4, 6, 8.

Connection options with copper and aluminum wires are supported. Do not connect copper and aluminum wires to one terminal concurrently. Tightening torque: max. 2,5 N•m for copper wires; max. 2,2 N•m for aluminum-alloy wires, series 8000.

4.2 Altitude above sea level is max. 2000 m.

4.3 Position in space – vertical or horizontal on vertical space. If vertically installed, the upper position of the operating handle shall correspond to the switch disconnecter "ON" status, while the handle lower position shall correspond to the switch disconnecter "OFF" status in compliance with IEC 60447. If horizontally installed, the handle right position shall correspond to the switch disconnecter "ON" status, while the handle left position shall correspond to the switch disconnecter "OFF" status.



## **5 DELIVERY SCOPE**

Modular switch disconnectors VN-63N are supplied in one group package. For all available documentation, scan the QR-code on the insert or on the inside of the package.

## **6 SAFETY REQUIREMENTS**

- 6.1 Do not operate switch disconnectors with visual mechanical damage.
- 6.2 By protection method against electric shock, switch disconnectors belong to protection class «0» according to IEC 61140 and shall be installed in distribution enclosures with protection class «1» and higher.

## **7 MAINTENANCE**

- 7.1 In the technical maintenance of the modular switch disconnectors it is necessary to follow "Occupational Safety Rules for Operation of Electrical Installations".
- 7.2 Under normal operating conditions of the modular switch disconnectors it is enough to carry out their external inspection just once per 6 months and tighten the clamping screws.

## **8 TRANSPORTATION AND STORAGE**

- 8.1 The modular switch disconnectors can be transported by any type of enclosed transport that ensures the protection of packed products against mechanical and atmospheric impacts.
- 8.2 The modular switch disconnectors shall be stored indoors in the original package at the ambient temperature from -40°C to +50°C and relative humidity of max. 75% at +15°C.

## **9 DISPOSAL**

The life-expired and failed modular switch disconnector VN-63N shall be disposed in accordance with applicable legal requirement in the territory of product sale. The product should be disposed by transferring it to a dedicated company for processing secondary raw materials in accordance with the legal requirements in the territory of product sale.

## 10 MANUFACTURER'S WARRANTY

Warranty period of operation: 7 years from the date of sale of the product specified in the product receipt.

Guaranteed shelf life: 7 years from the date of manufacture indicated on the package or on the product.

Service life: 10 years.

**Manufacturer:** the information is indicated on the product packaging.

**Importer and EKF trademark service representative on the territory of the Russian Federation:**

000 "Electroresheniya", Otravnaya st., 2b bld. 9, 5th floor, 127273, Moscow, Russia. Tel.: +7 (495) 788-88-15.

**Importer and EKF trademark service representative on the territory of the Republic of Kazakhstan:**

T00 "Energoresheniya Kazakhstan", Kazakhstan, Almaty, Bostandyk district, street Turgut Ozal, d. 247, apt 4.

## 11 CERTIFICATE OF ACCEPTANCE

Modular switch disconnector VN-63N series EKF PROxima has been approved for operation.

Date of manufacture:  
the information is available on the product.

Stamp of technical supervision



EAC



ekfgroup.com

v2

**TM**.by  
ONLINE STORE

<https://tm.by>  
Интернет-магазин