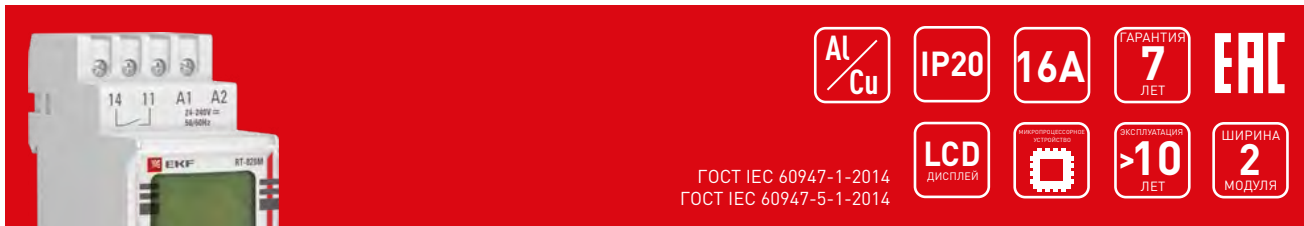


Реле температуры RT-820M EKF PROxima



ГОСТ IEC 60947-1-2014
ГОСТ IEC 60947-5-1-2014

Реле температуры RT-820M EKF PROxima является чувствительным прибором, который управляет работой оборудования при изменении температуры в помещении, где оно установлено. Реле снабжено LCD-дисплеем, который отображает основные параметры, в том числе и текущую температуру. В комплект поставки входит биметаллический чувствительный элемент с диапазоном измерений от -30 до +130 °С. Реле снабжено дополнительным аварийным контактом.



Надежное крепление проводника до 4 мм²



Универсальное напряжение питания



Встроенное реле на 16 А



Дополнительный независимый релейный выход для сигнализации



Защитная крышка



Возможность опломбировки

Наименование	Монтаж	Напряжение питания (Ue)	Момент затяжки	Масса нетто, кг	Артикул
Реле температуры RT-820 EKF PROxima	На 35 мм DIN-рейку	AC/DC 24-240	0,5	0,2	rt-820m

ТЕХНИЧЕСКИЕ ХАРАКТЕРИСТИКИ

Параметр	Значение
Номинальное напряжение (Un), В	AC/DC 24-240
Номинальная частота, Гц	50/60
Номинальное напряжение изоляции, В	415
Максимальный коммутируемый ток контактов при 250 В, А	16
Категория применения	AC1
Диапазон установки температуры, °С	От -25 до +130
Гистерезис, °С	От 1 до 30
Корректировка текущей температуры, °С	От -9 до 9
Шаг установки, °С	1
Номинальный ток аварийного контакта, А	2
Тип и количество контактов	1 NO [+ 1 NO аварийный]
Коммутационная способность	4000ВА/AC-1, 300Вт/DC
Максимальная потребляемая мощность, ВА	1,5
Коммутационная износостойкость, циклов	10 ⁵
Механическая износостойкость, циклов	10 ⁶
Максимальное сечение присоединяемого провода, мм ²	2,5
Усилие затяжки контактных зажимов, Нм	0,5
Степень защиты реле	IP20
Степень защиты датчика	IP65
Масса, г, не более	200
Номинальный ток контакта аварийной сигнализации	2А/250В AC-1
Тип датчика температуры	KTY 81-210
Название датчика	RT801
Материал изоляции провода	Силикон
Диапазон рабочих температур, °С	-20...+55
Группа условий эксплуатации в части воздействия механических факторов	M4
Высота над уровнем моря, м, не более	2000
Допустимая относительная влажность при 40°С (без конденсации), не более	50%
Степень загрязнения среды	3
Рабочее положение в пространстве	Произвольное
Монтаж	На DIN-рейке 35 мм

Особенности эксплуатации и монтажа

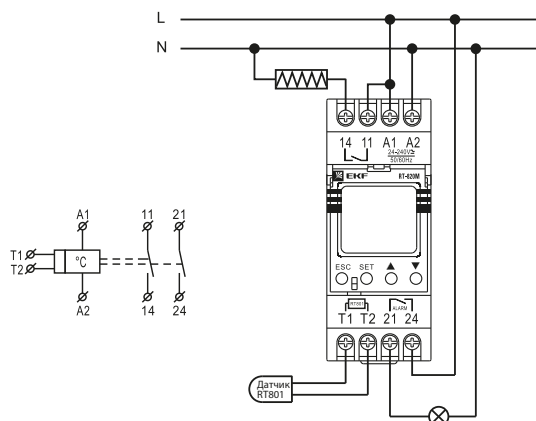
Изделие устанавливается на стандартную DIN-рейку шириной 35 мм.

Установить внешний датчик температуры в измеряемую среду, подключить реле к датчику, к питающей сети в соответствии со схемой.

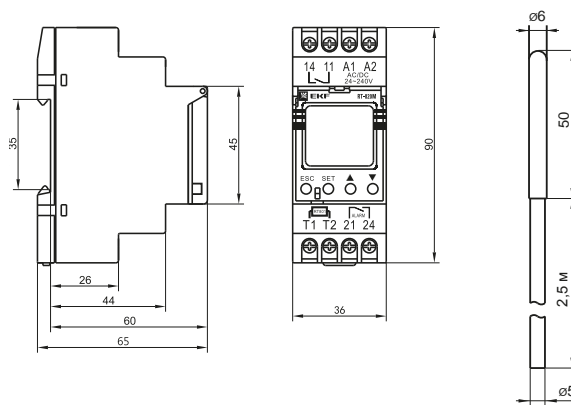
Фазный проводник питания подключается к клемме А1, нейтральный проводник питания подключается к клемме А2. К клеммам 11 (общая) и 14 подключается нагревательный элемент либо охладитель. При превышении мощности подключаемого оборудования номинальной коммутируемой мощности контактов управление нагрузкой должно осуществляться коммутационным аппаратом, например, контактором.

Функциональная схема	Описание функции
<p>Режим «Нагрев»</p>	<p>Если измеряемая температура Т меньше установленного значения Туст-Гист, то выходной контакт (11-14) замыкается. Когда температура становится выше уставки Туст, выходной контакт (11-14) размыкается. Если значение измеряемой температуры Т становится выше аварийного значения АL, выходной контакт (21-24) замыкается.</p>
<p>Режим «Охлаждение»</p>	<p>Если измеряемая температура Т выше установленного значения Туст, то выходной контакт (11-14) замыкается. Когда температура становится ниже уставки Туст-Гист, выходной контакт (11-14) размыкается. Если значение измеряемой температуры Т становится ниже аварийного значения АL, выходной контакт (21-24) замыкается.</p>

Типовая схема подключения



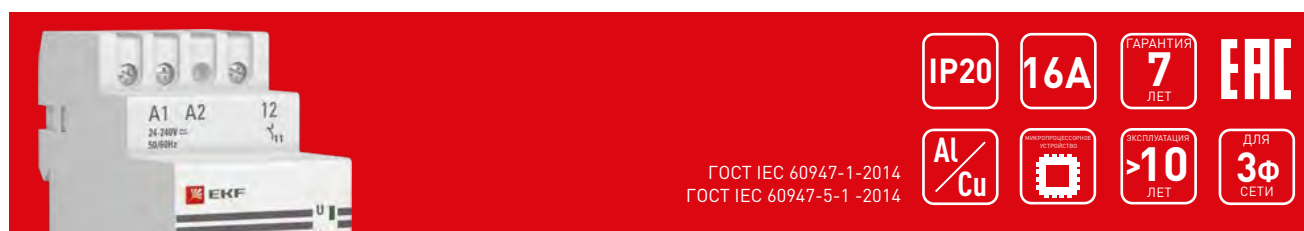
Габаритные и установочные размеры



Типовая комплектация

1. Реле контроля температуры RT-820M EKF PROxima.
2. Внешний температурный датчик.
3. Паспорт.

Реле температуры RT-820 EKF PROxima



Реле температуры RT-820 EKF PROxima является чувствительным прибором, который управляет работой оборудования при изменении температуры в помещении, где оно установлено. В комплект поставки входит биметаллический чувствительный элемент с диапазоном измерений от -5 до +40 °С. Возможна коммутация алюминиевым и медным проводом.



В комплект входит датчик температуры



Литая передняя панель без стыков



Надежное крепление проводника до 4 мм²



Универсальное напряжение питания



Встроенное реле на 16 А

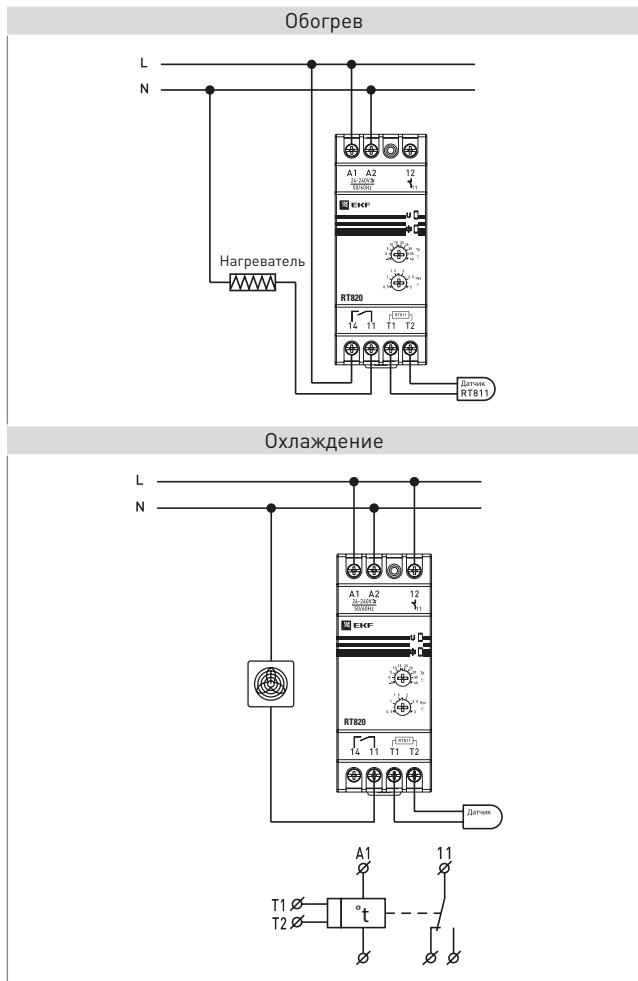
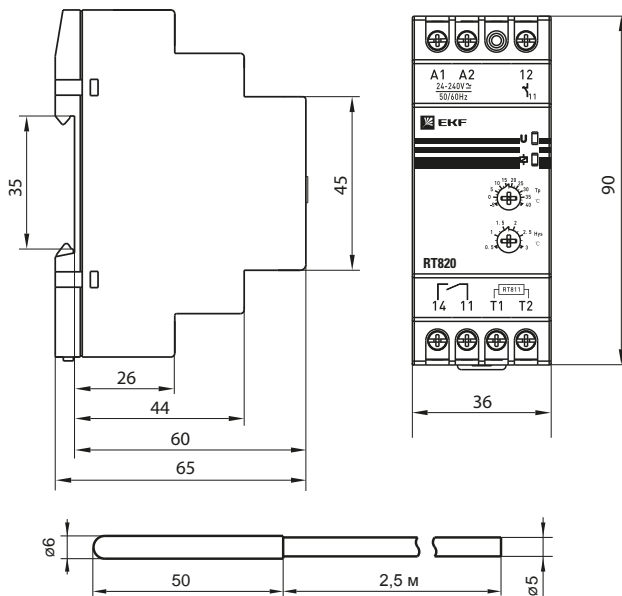


Световая индикация состояния реле

Наименование	Монтаж	Напряжение питания (Ue)	Момент затяжки	Масса нетто, кг	Артикул
Реле температуры RT-820 EKF PROxima	На 35 мм DIN-рейку	AC/DC 24-240	0,5	0,2	rt-820

ТЕХНИЧЕСКИЕ ХАРАКТЕРИСТИКИ

Параметр	Значение
Номинальное напряжение (Un), В	AC/DC 24-240
Номинальная частота, Гц	50/60
Номинальное напряжение изоляции, В	415
Максимальный коммутируемый ток контактов при 250 В, А	16
Категория применения	АС1
Диапазон установки температуры, °С	От -5 до +40
Гистерезис, °С	От -0,5 до +3
Тип и количество контактов	1 С/0
Коммутационная способность	4000ВА/АС-1, 300Вт/DC
Максимальная потребляемая мощность, ВА	1,5
Коммутационная износостойкость, циклов	10 ⁵
Механическая износостойкость, циклов	10 ⁶
Максимальное сечение присоединяемого провода, мм ²	2,5
Усилие затяжки контактных зажимов, Нм	0,5
Степень защиты реле	IP20
Степень защиты датчика	IP65
Масса, г, не более	200
Тип датчика температуры	NTC
Название датчика	RT811
Материал изоляции провода	Высокотемпературный ПВХ
Диапазон рабочих температур, °С	От -20 до +55
Группа условий эксплуатации в части воздействия механических факторов	M4
Высота над уровнем моря, м, не более	2000
Допустимая относительная влажность при 40°C [без конденсации], не более	50%
Степень загрязнения среды	3
Рабочее положение в пространстве	Произвольное
Монтаж	На DIN-рейке 35 мм

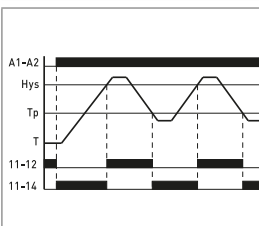
Типовые схемы подключения

Габаритные и установочные размеры

Особенности эксплуатации и монтажа

Изделие устанавливается на стандартную DIN-рейку шириной 35 мм. Произвести подключение реле в соответствии со схемой.

Фазный проводник питания подключается к клемме A1, нейтральный проводник питания подключается к клемме A2. К клеммам 11 и 12 – вентилятор, а к клеммам 11 и 14 – нагревательный элемент, а к клеммам 11 и 12 – вентилятор. При превышении мощности подключаемого оборудования номинальной коммутируемой мощности контактов управление нагрузкой должно осуществляться коммутационным аппаратом, например, контактором.

Потенциометрами на лицевой панели устанавливается необходимая температура и гистерезис.

Внешний датчик подключить к клеммам T1 и T2 и установить в месте, необходимом для контроля температуры. При недостаточной длине поставляемого кабеля (стандартная длина 2,5 метра) допускается его удлинение, при этом максимальная длина кабеля не должна превышать 10 метров.

Функциональная схема
Описание функции


При подаче напряжения питания на клеммы A1 и A2 загорается зеленый светодиодный индикатор U. Если измеряемая температура T меньше установленного значения Tr+Hys, то выходной контакт [11-14] замыкается. Когда температура становится выше уставки Tr+Hys, замыкается выходной контакт [11-12]. Если значение измеряемой температуры T становится меньше установленного значения гистерезиса, контакты [11-14] вновь замыкаются.

Типовая комплектация

1. Реле контроля температуры RT-820 EKF PROxima.
2. Внешний температурный датчик.
3. Паспорт.