

Клемма вводная силовая KCB EKF PROxima



Клеммы KCB EKF PROxima предназначены для присоединения вводных медных и алюминиевых проводников. Подключаться могут одножильные и многожильные проводники, а также гибкие многопроволочные провода с наконечником. Широкий ассортимент позволяет подключить провода от 2,5 до 240 мм². Фиксация клеммы на DIN-рейке происходит с помощью специального фиксатора, после приложения незначительного усилия при установке клеммы. Процесс подключения проводника к клемме осуществляется классическим способом – ослабить винт со шлицем под шестигранный ключ, далее вставить проводник в отверстие и затянуть винт. KCB обеспечивают безопасное соединение медных и алюминиевых проводников.



Силовая часть выполнена из алюминия со специальным покрытием: для подключения проводников из алюминия и меди



Перегородка в центральной части клеммы исключает «проваливание» проводника внутрь клеммы



Крышка из полиамида с надежной замковой частью



Надежное крепление проводника с помощью стального винта



Рёбристая поверхность на внутренней части блока препятствует выпадению проводника при затягивании клеммы



Универсальность монтажа: на DIN-рейку 35 мм или монтажную панель

Изображение	Наименование	Параметры				Артикул
		Сечение проводника, мм ²	Ном. рабочее напряжение	Ном. рабочий ток (Cu/Al)	Степень защиты Климат. исполнение	

КCB одинарные

	KCB 16-50 EKF PROxima	Cu: 2,5-50 Al: 6-50	800 В, 50/60 Гц	Cu: 160 А Al: 145 А	IP20	УХЛЗ	plc-kvs-16-50-y-green plc-kvs-16-50-gray plc-kvs-16-50-blue
	KCB 16-95 EKF PROxima	16-95		Cu: 245 А Al: 220 А			plc-kvs-16-95-y-green plc-kvs-16-95-gray plc-kvs-16-95-blue
	KCB 35-150 EKF PROxima	35-150		Cu: 320 А Al: 290 А			plc-kvs-35-150-y-green plc-kvs-35-150-gray plc-kvs-35-150-blue
	KCB 35-240 EKF PROxima	35-240		Cu: 425 А Al: 380 А			plc-kvs-35-240-y-green plc-kvs-35-240-gray plc-kvs-35-240-blue

Изображение	Наименование	Параметры					Артикул
		Сечение проводника, мм ²	Ном. рабочее напряжение	Ном. рабочий ток (Cu/Al)	Степень защиты	Климат. исполнение	

КСВ одинарные

	КСВ6 250А М8 (10-120 мм ²) EKF PROxima	10 - 120	690 В, 50/60 Гц	250 А	IP10	УХ3	kvs-b-120
--	--	----------	-----------------	-------	------	-----	-----------

КСВ двойные

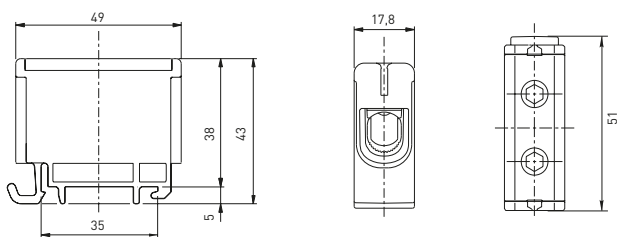
	КСВ 16-50 EKF PROxima	Cu: 2,5-50 Al: 6-50	800 В, 50/60 Гц	Cu: 160 А Al: 145 А	IP20	УХЛЗ	plc-kvs2-16-50-y-green ptc-kvs2-16-50-grey ptc-kvs2-16-50-blue
	КСВ 16-95 EKF PROxima	16-95		Cu: 245 А Al: 220 А			plc-kvs2-16-95-grey plc-kvs2-16-95-y-green plc-kvs2-16-95-lue
	КСВ 35-150 EKF PROxima	35-150		Cu: 320 А Al: 290 А			"kvs2-35-150-grey kvs2-35-150-blue kvs2-35-150-y-green"

КСВ тройные

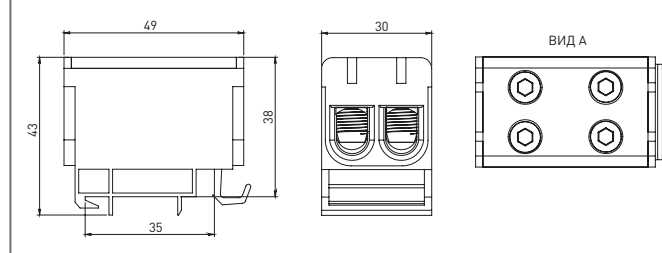
	КСВ 16-50 EKF PROxima	Cu: 2,5-50 Al: 6-50	800 В, 50/60 Гц	Cu: 160 А Al: 145 А	IP20	УХЛЗ	plc-kvs3-16-50-grey
	КСВ 2,5-35 (3P+N+PE) EKF PROxima	2,5 - 35		Cu: 135 А Al: 120 А			УХ3

ТЕХНИЧЕСКИЕ ХАРАКТЕРИСТИКИ
Габаритные и установочные размеры

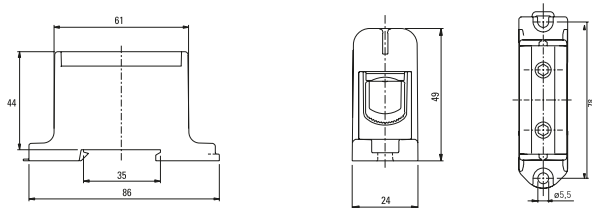
КСВ 16-50



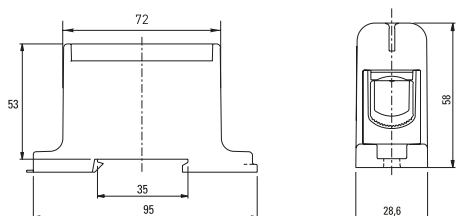
КСВ 16-50 (двойные)



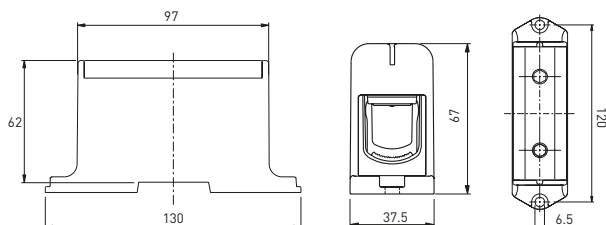
КСВ 16-95



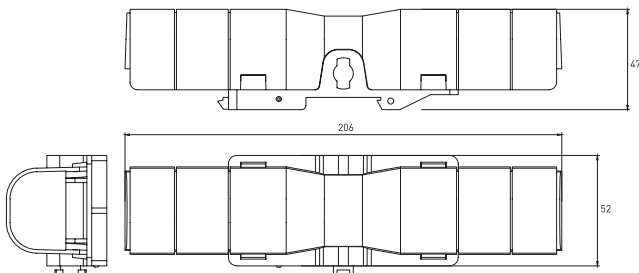
КСВ 35-150



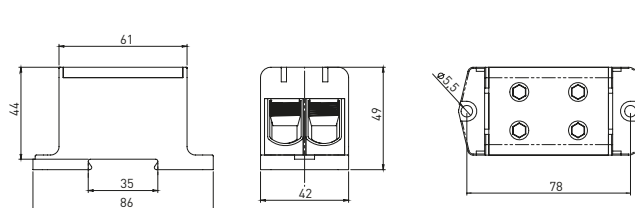
КСВ 35-240



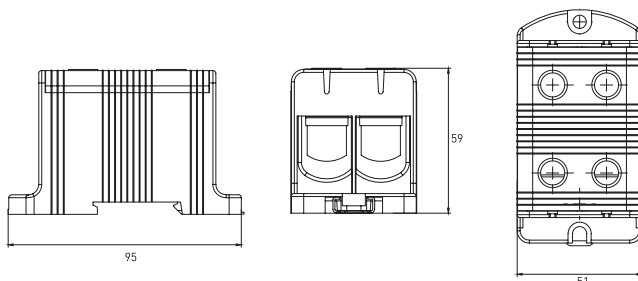
КСВ6 10-120



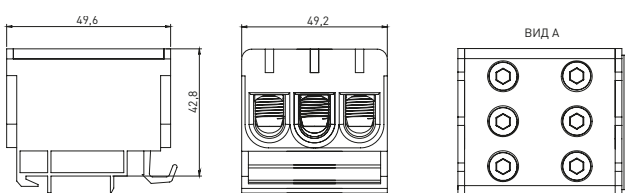
КСВ 16-95 (двойные)



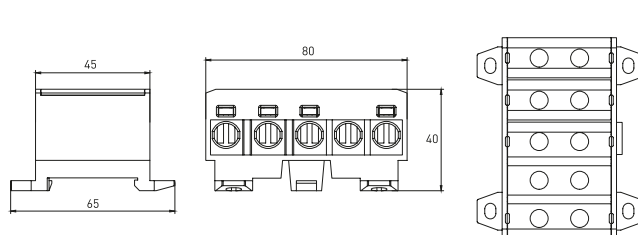
КСВ 35-150 (двойные)



КСВ 16-50 (тройные)



КСВ 2,5-35 (пятиполюсные)



Монтаж	КСВ одинарные					КСВ двойные			КСВ тройные	КСВ пятиполюсные
	КСВ 16-50	КСВ 16-95	КСВ 35-150	КСВ 35-240	КСВ6 10 - 120	КСВ 16-50	КСВ 16-95	КСВ 35-150	КСВ 16-50	КСВ 2.5-50
	DIN-рейка	DIN-рейка, монтажная панель	DIN-рейка, монтажная панель	Монтажная панель	DIN-рейка	DIN-рейка	DIN-рейка, монтажная панель	DIN-рейка, монтажная панель	DIN-рейка	DIN-рейка, монтажная панель

Момент затяжки для КСВ

Размер винта	Максимальное поперечное сечение проводника, мм ²	Усилие затягивания винта, Н*м	КСВ одинарные, артикул	КСВ двойные, артикул	КСВ тройные, артикул	КСВ пятиполюсные
M8	35	6	-	-	-	kvs5-2.5-35
M10	50	4,5	plc-kvs-16-50-y-green plc-kvs-16-50-gray plc-kvs-16-50-blue	plc-kvs2-16-50-y-green plc-kvs2-16-50-grey plc-kvs2-16-50-blue	plc-kvs3-16-50-grey	-
M14	95	5,6	plc-kvs-16-95-y-green plc-kvs-16-95-gray plc-kvs-16-95-blue	plc-kvs2-16-95-grey plc-kvs2-16-95-y-green plc-kvs2-16-95-blue	-	-
M18	150	5,6	plc-kvs-35-150-y-green plc-kvs-35-150-gray plc-kvs-35-150-blue	kvs2-35-150-grey kvs2-35-150-blue kvs2-35-150-y-green	-	-
M20	240	5,6	plc-kvs-35-240-y-green plc-kvs-35-240-gray plc-kvs-35-240-blue	-	-	-