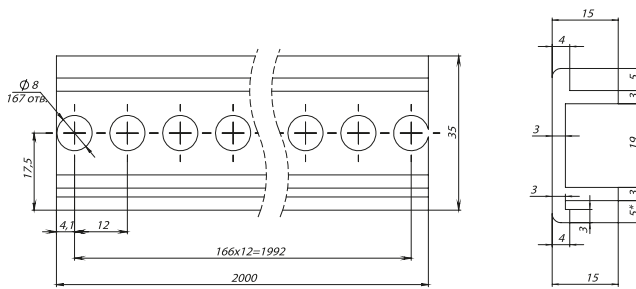
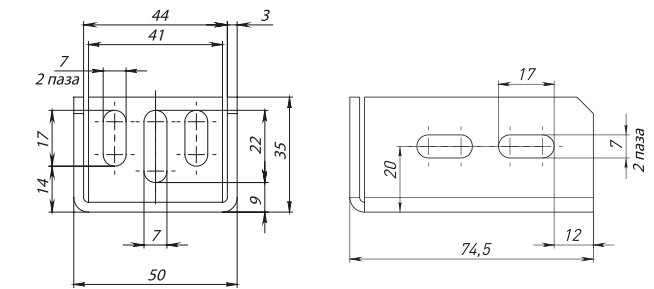
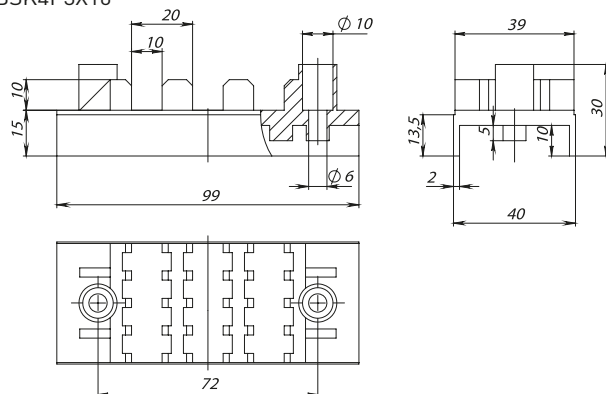


BSKP2



BSKFA

BSK3P3X10  
BSK4P3X10

## Кабельные вводы (сальники) «пирамидка» EKF PROxima



ГАРАНТИЯ  
**7**  
ЛЕТ

**IP54**

**-40°C**  
**+80°C**

Кабельные вводы (сальники) EKF PROxima служат для ввода проводов и кабелей в распределительные щиты, распаячные коробки, боксы и для защиты самой сборки от проникновения внутрь пыли и влаги.



Надежная защита оболочки (степень защиты IP54)



Выполнен из эластичного полимера



Толщина не изменяется на всех слоях

Наименование	Размеры, мм															Артикул
	D	D1	D2	D3	D4	d	d1	d2	d3	H	h	h1	h2	h3		
Сальник d = 20мм [Дотв.б.б.к.с.а 23 мм] EKF PROxima	20	14	11,6	-	8	27	26	22	22	15	10,5	8,6	2	1,6	as-20	
Сальник d = 25мм [Дотв.б.б.к.с.а 28 мм] EKF PROxima	25	21	15	-	11	35	35	28	28	16	11,2	8	1	1,6	as-25	
Сальник d = 26мм [Дотв.б.б.к.с.а 32 мм] EKF PROxima	26	20	15	-	11	36	36	31	31	17	11,9	8,5	1,3	1,7	as-32	
Сальник d = 32мм [Дотв.б.б.к.с.а 37 мм] EKF PROxima	30,5	25,8	21	16,5	11	46	45	37	36,4	20	14,1	9	3,4	2,2	as-38	
Сальник d = 40мм [Дотв.б.б.к.с.а 49 мм] EKF PROxima	41,3	31,6	24,4	17,5	11	56	55,6	49	48,4	19,7	15,1	9,2	2,5	2,1	as-40	

### ТЕХНИЧЕСКИЕ ХАРАКТЕРИСТИКИ

Параметры	Значения
Степень защиты по ГОСТ 14254	IP 54
Диапазон рабочих температур, °C	От -40 до +80
Материал	Эластичный полимер
Цвет	Серый

### Габаритные и установочные размеры

