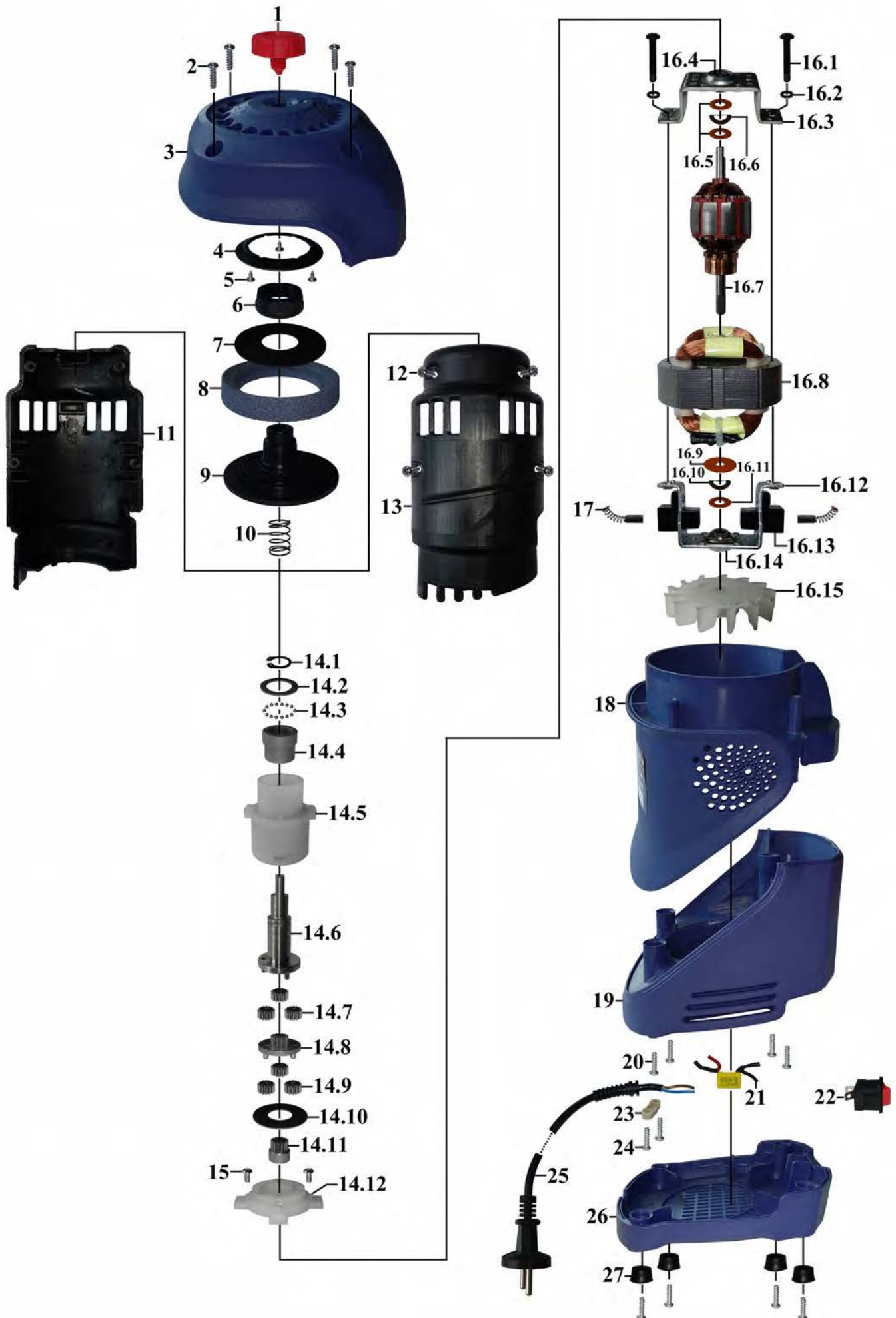


Перечень основных деталей и узлов машины для заточки сверл МЗС-01 М



Перечень основных деталей и узлов машины для заточки сверл МЗС-01 М

№	Наименование	Кол.
1	Винт регулировочный	1
2	Винт 4x14 саморез	4
3	Крышка направляющая	1
4	Пластина	1
5	Винт 3x8 саморез	3
6	Гайка специальная	1
7	Шайба Øвн23, Øвнеш57	1
8	Заточной круг 75x52x13,5	1
9	Фланец	1
10	Пружина 1x14,5x21,4	1
11	Корпус электродвигателя левый	1
12	Винт 3x10 саморез	4
13	Корпус электродвигателя правый	1
14	Редуктор в сборе	1
14.1	Стопорное кольцо 11	1
14.2	Шайба Øвн11, Øвнеш17	1
14.3	Шарик Ø3	14
14.4	Втулка	1
14.5	Корпус	1
14.6	Шпиндель	1
14.7	Шестерня Z14, Øвн2.5, Øвнеш7.6, h4	3
14.8	Шестерня	1
14.9	Шестерня Z14, Øвн2.5, Øвнеш7.6, h4	3
14.10	Шайба Øвн10.8, Øвнеш24.6	1
14.11	Шестерня двигателя Z15	1
14.12	Крышка	1
15	Винт М3x5	2
16	Электродвигатель в сборе	1
16.1	Винт М3,5x22	2
16.2	Шайба пружинная 3,5	2
16.3	Кронштейн верхний	1
16.4	Втулка	1

16.5	Прокладка изол.	2
16.6	Шайба пружинная 4,5	1
16.7	Якорь	1
16.8	Статор	1
16.9	Прокладка изол. большая	1
16.10	Шайба пружинная 4,5	1
16.11	Прокладка изол.	1
16.12	Кронштейн нижний	1
16.13	Щеткодержатель	2
16.14	Втулка	1
16.15	Крыльчатка	1
17	Щетка 3,9x5,4x11	2
18	Корпус верхний	1
19	Корпус нижний	1
20	Винт 4x14 саморез	4
21	Конденсатор 0,1 µF, 275V	1
22	Выключатель JD02-A 6A 250V	1
23	Пластина прижимная	1
24	Винт 4x14 саморез	2
25	Шнур сетевой 2x0,75мм ² , L=2м	1
26	Крышка нижняя	1
27	Ножка	4
28	Винт 4x14 саморез	4

Утверждаю
Начальник ОТО
_____ Козлов П.А.
«___» _____ 20__ г.

Согласовано
Инженер _____ Петров В.Г
Исполнитель:
Инженер _____ Самсонов Д.И.