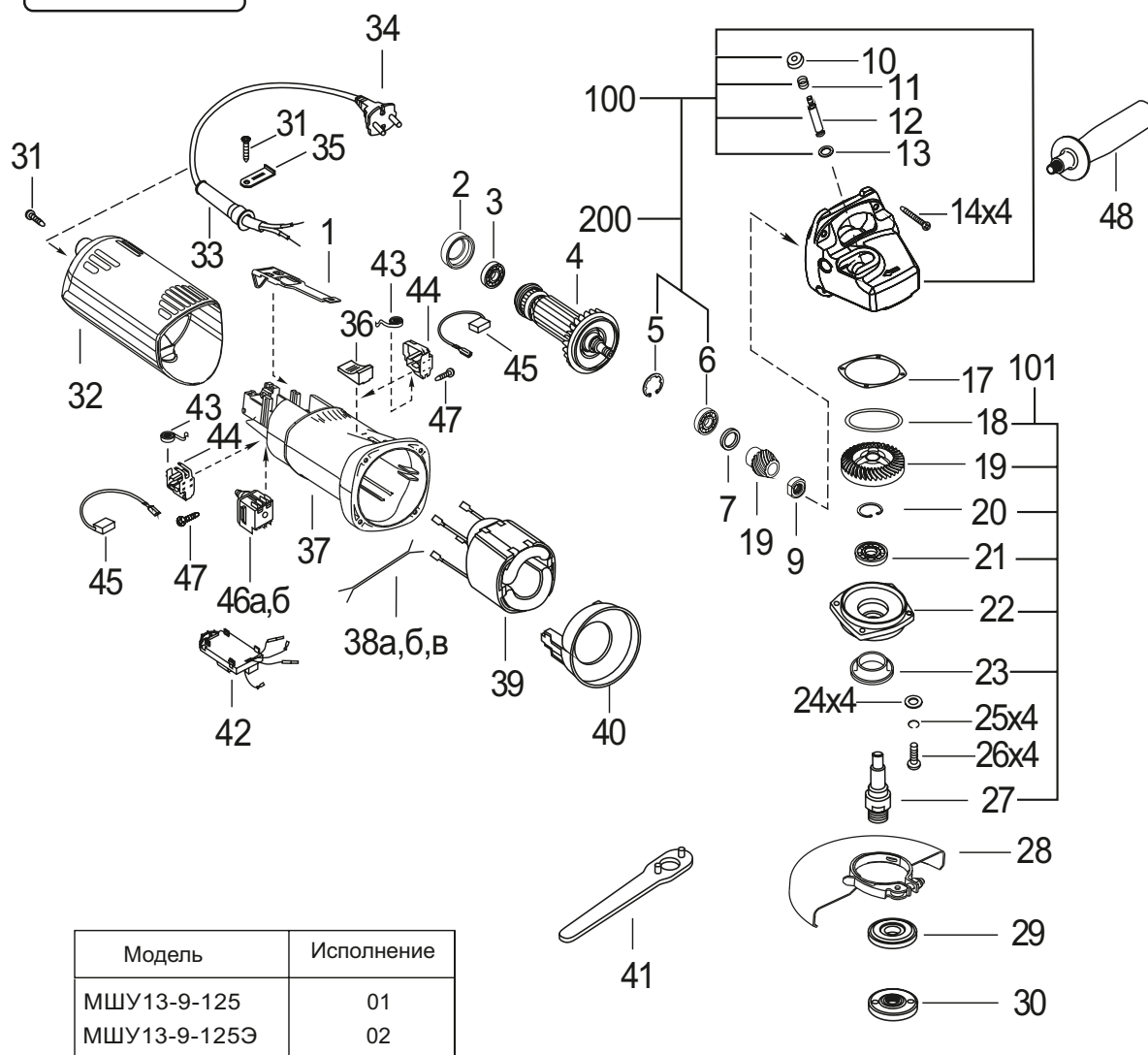


Иллюстрация и перечень сборочных единиц и деталей МШУ13-9-125, МШУ13-9-125Э



МШУ13-9-125
 МШУ13-9-125Э



| Модель | Исполнение |
|--------------|------------|
| МШУ13-9-125 | 01 |
| МШУ13-9-125Э | 02 |

Рисунок 1

Таблица 1

Дата 23.06.2021г

| Номер позиции | Обозначение | Наименование | Применяемость | Количество | Примечание |
|---------------|---------------------|--|---------------|------------|------------|
| 1 | ИДФР.743212.001И | Рычаг | 01, 02 | 1 | Комплект |
| 2 | ИДФР.754174.006И | Манжета | 01, 02 | 1 | |
| 3 | 46000000021И | Подшипник 5-80026 С17 ГОСТ7242-81 | 01, 02 | 1 | |
| 4 | ИДФР.684263.062И | Якорь | 01, 02 | 1 | |
| 5 | ИДФР.753617.002И | Кольцо пружинное | 01, 02 | 1 | |
| 6 | 46000000001И | Подшипник 5-80018 С17 ГОСТ7242-81 | 01, 02 | 1 | |
| 7 | ИДФР.711691.002И | Кольцо | 01, 02 | 1 | |
| 9 | ИДФР.758441.005И | Гайка | 01, 02 | 1 | |
| 10 | ИДФР.712455.001И | Крышка | 01, 02 | 1 | |
| 11 | ИДФР.753512.006И | Пружина | 01, 02 | 1 | |
| 12 | ИДФР.715311.011-01И | Шток | 01, 02 | 1 | |
| 13 | 5086890И | Кольцо 4,5x1,5 NBR70 | 01, 02 | 1 | |
| 14 | ИДФР.758161.013-05И | Винт самонарезающий | 01, 02 | 4 | |
| 17 | ИДФР.741314.009-03И | Прокладка | 01, 02 | 1 | |
| 18 | 5086894И | Кольцо 47x1 NBR70 | 01, 02 | 1 | |
| 19 | 9400256И | Колесо зубчатое | 01, 02 | 1 | |
| 20 | СТИФ.753612.007И | Кольцо пружинное | 01, 02 | 1 | |
| 21 | 460000000024И | Подшипник 6-80201 С17Ш ГОСТ7242-81 | 01, 02 | 1 | |
| 22 | УИДФР.731213.007И | Корпус | 01, 02 | 1 | |
| 23 | ИДФР.725242.002И | Втулка | 01, 02 | 1 | |
| 24 | 010450040002И | Шайба А 4.04.019 ГОСТ10450-78 | 01, 02 | 4 | |
| 25 | 01991000034И | Шайба 4. 65Г 019 ГОСТ6402-70 | 01, 02 | 4 | |
| 26 | 017473040012ЭИ | Винт В2.М4-6gx12.36.016 ГОСТ17473-80 | 01, 02 | 4 | |
| 27 | ИДФР.715711.006И | Шпиндель | 01, 02 | 1 | |
| 28 | ИДФР.305142.041И | Кожух | 01, 02 | 1 | |
| 29 | ИДФР.711397.001И | Диск | 01, 02 | 1 | |
| 30 | ИДФР.758444.006И | Гайка | 01, 02 | 1 | |
| 31 | ИДФР.758161.013И | Винт самонарезающий | 01, 02 | 2 | |
| 32 | ИДФР.732162.005И | Корпус | 01, 02 | 1 | |
| 33 | ИДФР.716151.001И | Втулка | 01, 02 | 1 | |
| 34 | 02960000310И | ПРС-ВП 2Х1,00-250-6- 10-3,0 ГОСТ 28244-96 | 01, 02 | 1 | |
| 35 | ИДФР.745227.001И | Скоба | 01, 02 | 1 | |

Окончание таблицы 1

| Номер позиции | Обозначение | Наименование | Применяемость | Количество | Примечание |
|---------------|---------------------|---------------------|---------------|------------|------------|
| 36 | ИДФР.753788.004И | Накладка | 01, 02 | 1 | |
| 37 | ИДФР.301156.076И | Корпус | 01, 02 | 1 | |
| 38а | ИДФР.685631.013-03И | Проводник | 01 | 4 | |
| 38б | ИДФР.685631.013-03И | Проводник | 02 | 3 | |
| 38в | ИДФР.685631.057И | Проводник | 02 | 1 | |
| 39 | ИДФР.684214.054И | Статор | 01, 02 | 1 | |
| 40 | ИДФР.752178.003И | Диафрагма | 01, 02 | 1 | |
| 41 | ИДФР.764431.003И | Ключ | 01, 02 | 1 | |
| 42 | ИДФР.468122.008И | Модуль РСВ | 02 | 1 | |
| 43 | ИДФР.753633.002И | Пружина | 01, 02 | 2 | |
| 44 | ИДФР.685169.001И | Щеткодержатель | 01, 02 | 2 | |
| 45 | ИДФР.685234.009И | Щетка | 01, 02 | 2 | |
| 46а | 5091687И | Выключатель TN16-4 | 01 | 1 | |
| 46б | 5091688И | Выключатель TN16 | 02 | 1 | |
| 47 | ИДФР.758161.016И | Винт самонарезающий | 01, 02 | 2 | |
| 48 | ИДФР.303658.008И | Ручка в сборе | 01, 02 | 1 | |
| 100 | ИДФР.301156.022-01И | Корпус | 01, 02 | 1 | |
| 101 | ИДФР.301156.065И | Корпус | 01, 02 | 1 | |
| 200 | ИДФР.298135.011ТИ | Корпус | 01, 02 | 1 | |